

Centry – Uživatelský manuál

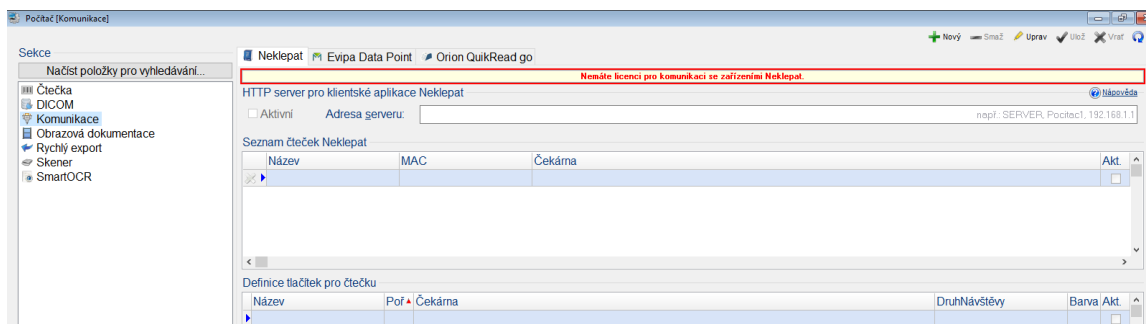
Tento dokument slouží jako stručný návod pro každodenní použití zařízení Centry a jeho konfiguraci v systému SmartMEDIX. Postupujte prosím podle níže uvedených kroků, aby zařízení správně fungovalo a nedocházelo k výpadkům při čtení kartiček pojištěnců.

1. Každodenní zprovoznění zařízení

1. Spustíte program SmartMEDIX, se kterým je čtečka Centry propojena.
2. Po spuštění programu připojte čtečku Centry do elektrické zásuvky.
3. Čtečka automaticky načte konfiguraci z lékařského systému. Pokud se na displeji zobrazí tlačítka s typy návštěvy, je zařízení připravené k použití.
4. Pokud se konfigurace nenačte, ujistěte se, že je program SmartMEDIX zapnutý, jste přihlášení a klikněte na tlačítko „Zkusit znovu“.
5. V případě opakovaných problémů čtečku restartujte (odpojte a znovu zapojte napájení).

2. Nastavení konfigurace zařízení

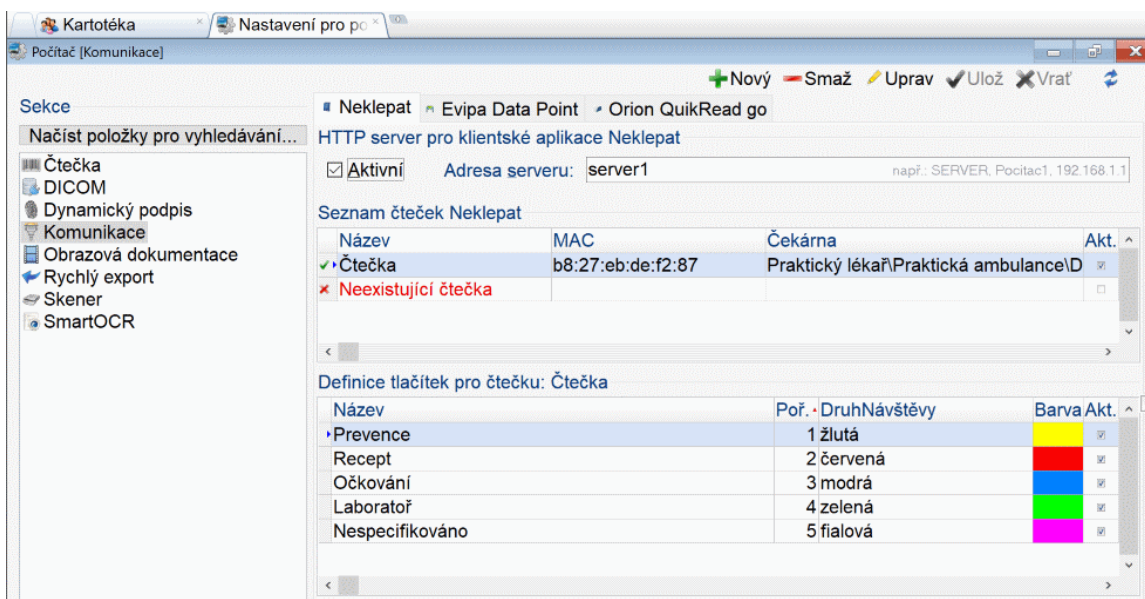
1. Spustíte program SmartMEDIX, který musí mít platnou licenci pro zařízení „Centry“, „Evipa“ nebo „Neklepat“.
2. Pokud licence není platná, zobrazí se u záložky Neklepat (Konfigurace → Počítač → Komunikace → Neklepat) následující upozornění:



3. U zařízení musí být zatrženo, že je aktivní.
4. Vyberte čtečku, u které chcete nastavit tlačítka.
5. Každé čtečce lze přiřadit tlačítka. Každému tlačítku můžete nastavit jeho název, pořadí a



přiřadit druh návštěvy.



 Pro aktualizaci konfigurace tlačítek na zařízení prosím restartujte čtečku.

Více informací naleznete na: <https://portal.medax.cz/help/?modulename=BRIDGE&formname=BridgeSetupPoc>

 **Když se něco nedaří**

Problém	Co udělat
Nesvítil / nereaguje	Odpojte napájecí kabel a znovu zapojte (restartujte zařízení).
Nenačte kartičku	Zkontrolujte, že kartička není poškozená nebo otočená nesprávně.
Neodesílá do Smartmedix	Ujistěte se, že funguje připojení k síti Wi-Fi nebo Ethernet a restartujte zařízení.

 **Podpora**

E-mail: vit.lupinek@icentry.eu

Web: icentry.eu

Verze zařízení: Centry v1.0

